

Passeport étudiant : Université Côte d'Azur propose un dispositif pédagogique innovant pour mieux accueillir ses étudiants de première année

Dans un contexte où la réussite des étudiants en Licence constitue un enjeu central pour l'enseignement supérieur, Université Côte d'Azur innove avec le **Passeport étudiant**, un dispositif inédit conçu pour mieux accueillir, comprendre et accompagner ses néo-étudiants dès leur arrivée à l'université.

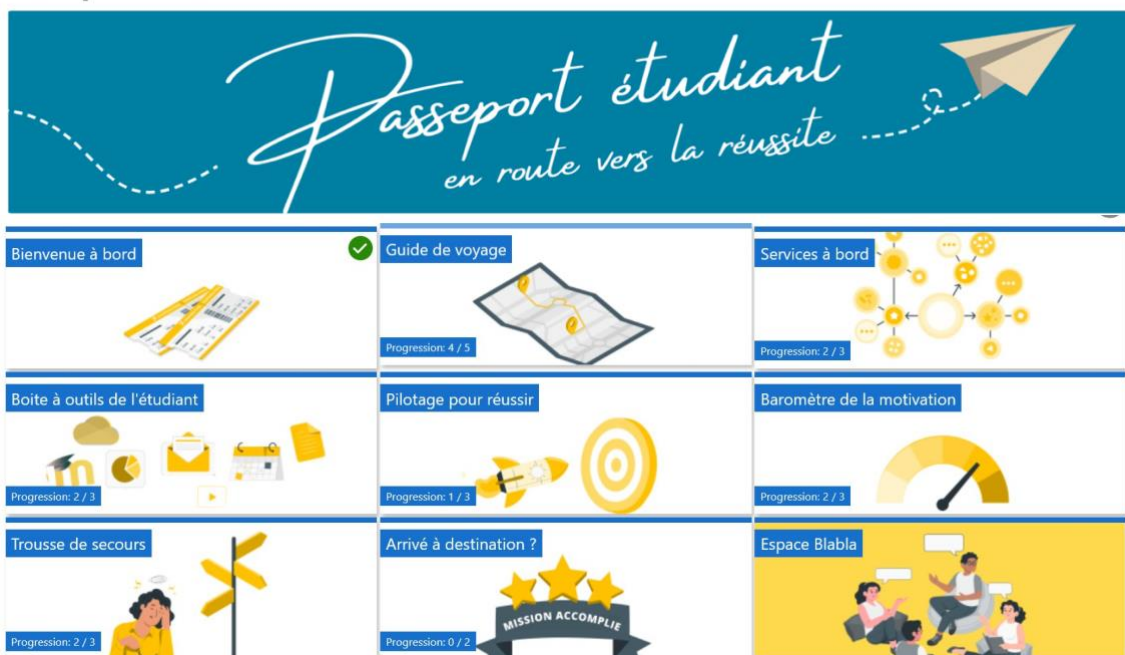
Apprendre le métier d'étudiant

Pensé comme un **cours en ligne obligatoire**, le **Passeport étudiant** s'adresse à **l'ensemble des primo-entrants en licence**, soit plus de 5 000 étudiants chaque année. Son ambition : **donner les clés du métier d'étudiant**, faire découvrir l'écosystème universitaire, et surtout permettre à chacun **d'exprimer ses besoins ou difficultés dès la rentrée**, dans un environnement pédagogique clair, engageant et structurant.

Une plateforme immersive et ludique

Déployé sur Moodle, le *Passeport étudiant* se distingue par **un univers graphique immersif**, inspiré du thème du voyage, et une structure ludique qui favorise la progression et l'engagement (univers coloré, défis, parcours balisé...). L'étudiant évolue à son rythme à travers neuf modules, abordant aussi bien les démarches administratives, les services universitaires que la méthodologie de travail et la motivation.

Passeport étudiant



Mieux connaître pour mieux accompagner

Le Passeport intègre des **questionnaires construits à partir de la littérature scientifique** sur l'expérience étudiante. Ils portent notamment sur l'équipement, le contexte d'étude, la motivation, la méthodologie de travail, le stress ou encore le sentiment d'efficacité personnelle.

Ces questionnaires ont la particularité d'être fondus dans le parcours pédagogique du Passeport et sont vécus comme des quiz plutôt que comme une enquête.

L'objectif est triple :

- > **Pour l'étudiant** : une réponse immédiate et individualisée, sans impression de passer une "enquête".
- > **Pour les responsables pédagogiques** : une vision fine des profils étudiants dès les premières semaines, facilitant un pilotage pédagogique ciblé.
- > **Pour l'université** : un outil de connaissance puissant pour construire des actions d'accompagnement plus **ciblées, adaptées et proactives**.

"Nous ne nous contentons plus d'attendre que les étudiants viennent vers nous. Grâce au Passeport, nous sommes capables d'identifier leurs besoins en amont et d'adapter nos dispositifs d'aide en conséquence",

Développé dans le cadre du projet PIA3 L@UCA, le Passeport est aujourd'hui **devenu une pierre angulaire de la stratégie institutionnelle d'accompagnement à la réussite** d'Université Côte d'Azur.

L'objectif est clair : **donner à chaque étudiant les meilleures conditions pour bien démarrer son parcours universitaire**, en favorisant à la fois son autonomie, sa compréhension de l'environnement universitaire et son sentiment d'appartenance.

À propos d'Université Côte d'Azur

Université Côte d'Azur est l'une des 9 universités françaises "IdEx" intensive en recherche et à fort rayonnement international. Structurée autour de composantes internes novatrices, les Ecoles Universitaires de recherche, dont les responsabilités sont accrues pour une plus grande agilité, Université Côte d'Azur adosse l'ensemble de ses missions de formation et d'innovation à l'excellence de sa recherche. Son fort ancrage au territoire azuréen en fait l'un des moteurs de son modèle de croissance. Membre fondatrice de l'alliance européenne Ulysseus, Université Côte d'Azur est porteuse d'un Cluster d'Intelligence Artificielle (Cluster 3IA Côte d'Azur 2030) et dotée de partenariats majeurs avec les grands acteurs nationaux et internationaux de la recherche.

Contact presse : Université Côte d'Azur : Delphine SANFILIPPO - 07 86 84 98 13 - com.presse@univ-cotedazur.fr